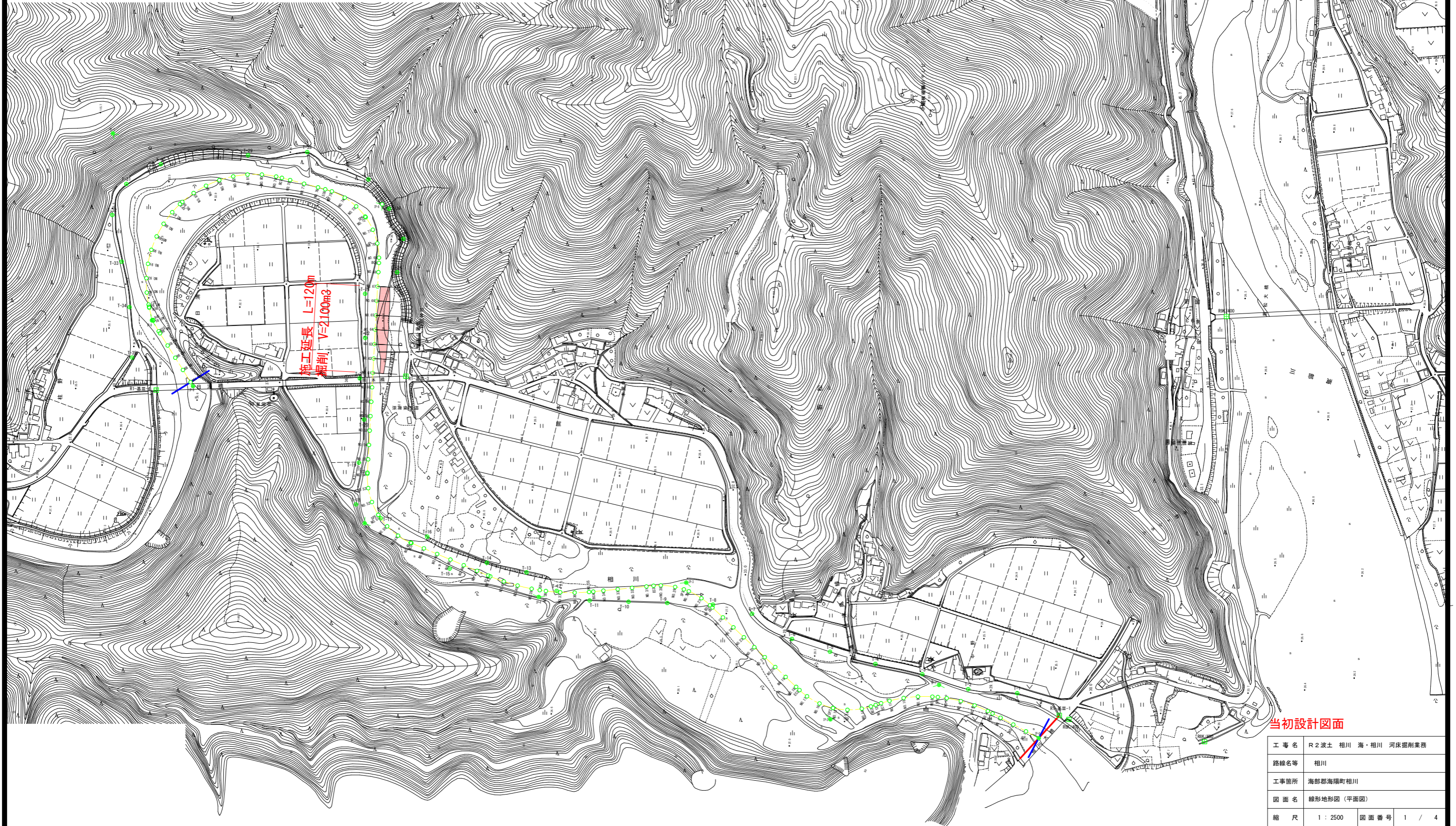


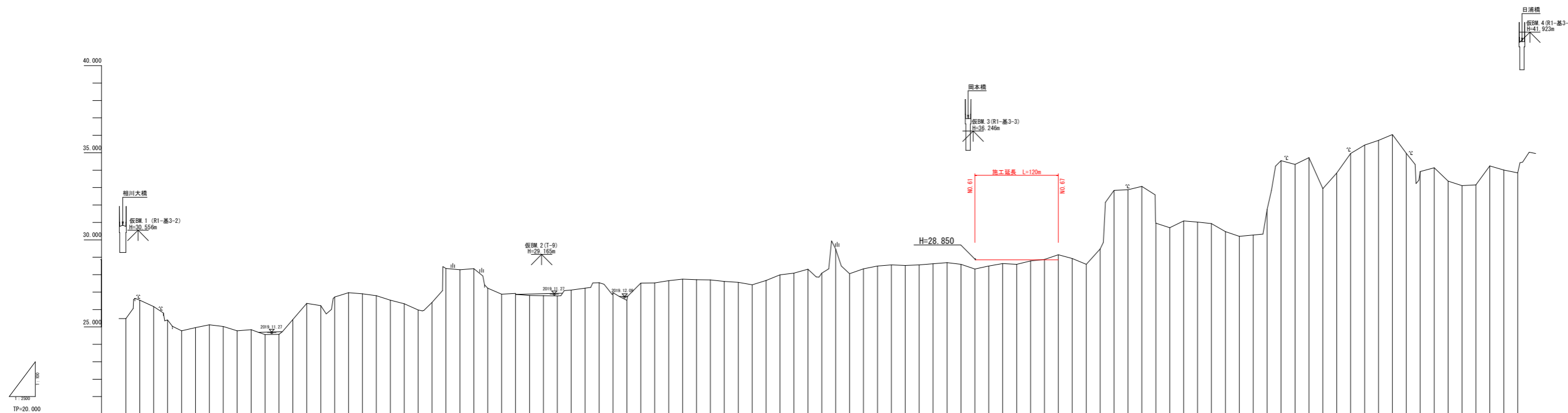
線形地形図 S=1:2500
(平面図)



当初設計図面

工事名	R2波土 相川 海・相川 河床掘削業務		
路線名等	相川		
工事箇所	海部郡海陽町相川		
図面名	線形地形図(平面図)		
縮尺	1:2500	図面番号	1 / 4
会社名			
事業者名	徳島県南部総合県民局整備部<美波>		

縦断図 V=1:100
H=1:2500

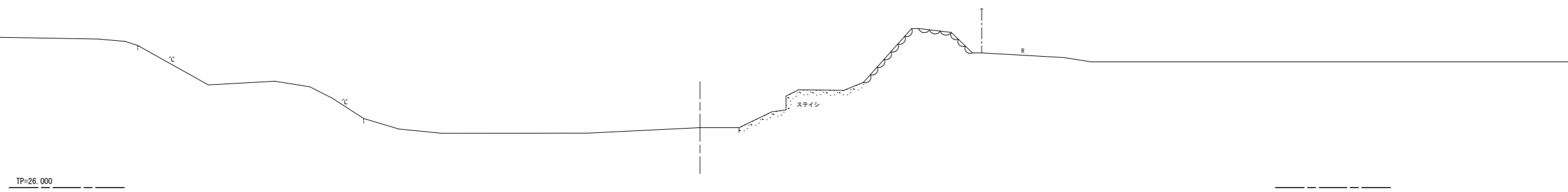


盛切	土	
	盛	切
計画	計画河床勾配	
	計画高	
現況	右岸堤防高	
	左岸堤防高	
	最深河床高	
地盤高	25.475, 26.538, 26.183, 25.404, 24.781, 24.964, 25.128, 24.638, 24.564, 24.575, 25.424, 26.351, 26.218, 26.721, 26.966, 26.906, 26.335, 25.970, 26.409, 26.352, 28.279, 26.880, 26.918, 26.804, 26.789, 26.781, 27.118, 27.224, 27.538, 26.944, 26.944, 26.525, 27.516, 27.529, 27.654, 27.738, 27.715, 27.104, 27.609, 27.644, 27.422, 27.422, 28.091, 28.315, 28.087, 29.465, 28.050, 28.340, 28.500, 28.500, 28.567, 28.565, 28.627, 28.691, 28.955, 28.952, 28.788, 28.872, 29.145, 28.931, 28.990, 28.990, 29.478, 32.842, 32.870, 33.067, 30.953, 30.701, 31.090, 31.024, 30.935, 31.740, 34.541, 34.334, 34.717, 32.935, 33.838, 34.954, 35.439, 35.707, 36.044, 34.924, 33.924, 33.373, 33.116, 33.116, 33.153, 34.247, 34.008, 33.840	
追加距離	0.000, 20.000, 40.000, 60.000, 80.000, 100.000, 120.000, 140.000, 160.000, 180.000, 200.000, 220.000, 240.000, 260.000, 280.000, 300.000, 320.000, 340.000, 360.000, 380.000, 400.000, 420.000, 440.000, 460.000, 480.000, 500.000, 520.000, 540.000, 560.000, 580.000, 600.000, 620.000, 640.000, 660.000, 680.000, 700.000, 720.000, 740.000, 760.000, 780.000, 800.000, 820.000, 840.000, 860.000, 880.000, 900.000, 920.000, 940.000, 960.000, 980.000, 1000.000, 1020.000, 1040.000, 1060.000, 1080.000, 1100.000, 1120.000, 1140.000, 1160.000, 1180.000, 1200.000, 1220.000, 1240.000, 1260.000, 1280.000, 1300.000, 1320.000, 1340.000, 1360.000, 1380.000, 1400.000, 1420.000, 1440.000, 1460.000, 1480.000, 1500.000, 1520.000, 1540.000, 1560.000, 1580.000, 1600.000, 1620.000, 1640.000, 1660.000, 1680.000, 1700.000, 1720.000, 1740.000, 1760.000, 1780.000, 1800.000, 1820.000, 1840.000, 1860.000, 1880.000, 1900.000, 1920.000, 1940.000, 1960.000, 1980.000, 2000.000	
測点	No.0, No.1, No.2, No.3, No.4, No.5, No.6, No.7, No.8, No.9, No.10, No.11, No.12, No.13, No.14, No.15, No.16, No.17, No.18, No.19, No.20, No.21, No.22, No.23, No.24, No.25, No.26, No.27, No.28, No.29, No.30, No.31, No.32, No.33, No.34, No.35, No.36, No.37, No.38, No.39, No.40, No.41, No.42, No.43, No.44, No.45, No.46, No.47, No.48, No.49, No.50, No.51, No.52, No.53, No.54, No.55, No.56, No.57, No.58, No.59, No.60, No.61, No.62, No.63, No.64, No.65, No.66, No.67, No.68, No.69, No.70, No.71, No.72, No.73, No.74, No.75, No.76, No.77, No.78, No.79, No.80, No.81, No.82, No.83, No.84, No.85, No.86, No.87, No.88, No.89, No.90, No.91, No.92, No.93, No.94, No.95, No.96, No.97, No.98, No.99, No.100	
曲線	IP.1 IA=45-42-40 R=200.000 TL=84.300 CL=159.561 SL=17.040 IP.2 IA=61-04-19 R=100.000 TL=58.989 CL=106.591 SL=16.102 IP.3 IA=49-00-16 R=100.000 TL=45.577 CL=85.529 SL=9.897 IP.4 IA=28-27-10 R=300.000 TL=76.059 CL=148.979 SL=9.491 IP.5 IA=70-13-00 R=100.000 TL=70.303 CL=122.551 SL=22.239 IP.6 IA=78-24-18 R=100.000 TL=81.565 CL=136.842 SL=29.046 IP.7 IA=116-31-42 R=150.000 TL=242.532 CL=305.071 SL=135.169 IP.8 IA=20-14-40 R=100.000 TL=17.853 CL=35.333 SL=1.581	

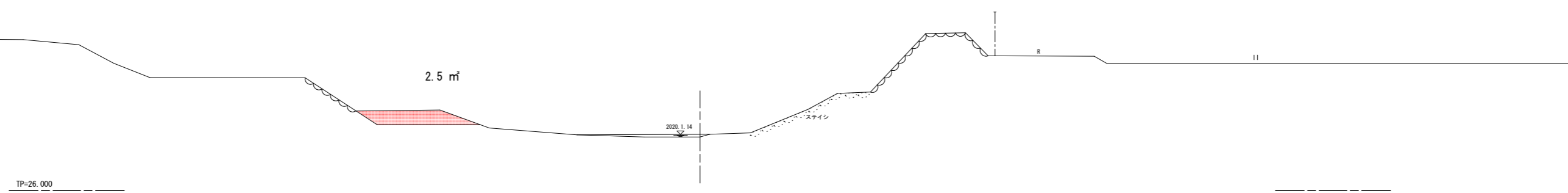
当初設計図面

工事名	R2渡土 相川 海・相川 河床掘削業務
路線名等	相川
工事箇所	海部郡海部町相川
図面名	縦断面
縮尺	H=1:2500 V=1:100 図面番号 2 / 4
会社名	
事業者名	徳島県南部総合県民局整備部<美波>

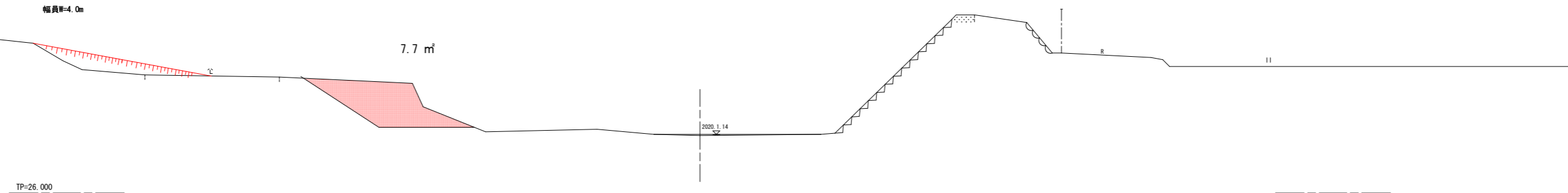
NO. 60
GH=28.595
FH=



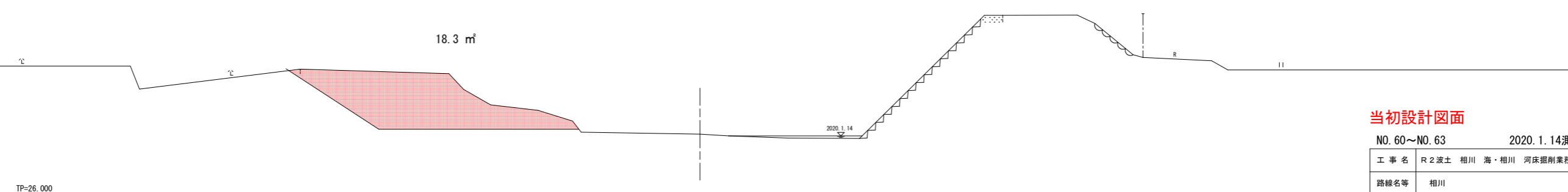
NO. 61
GH=28.320
FH=



NO. 62
GH=28.500
FH=



NO. 63
GH=28.633
FH=



断面	断面
工事用道路盛土	3.3

幅員W=4.0m

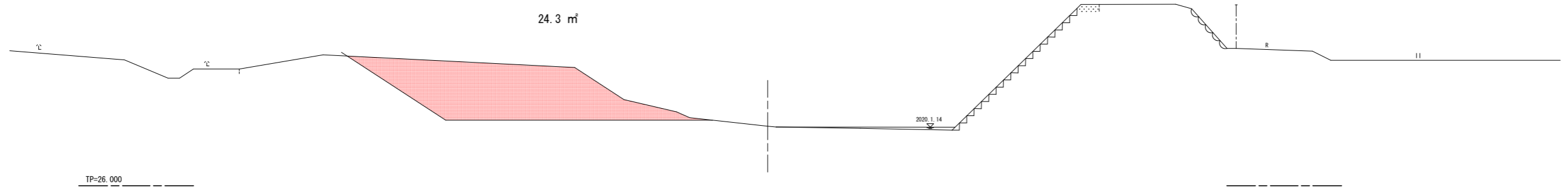
当初設計図面

NO. 60~NO. 63 2020. 1. 14測量

工事名	R2波土 相川 海・相川 河床掘削業務		
路線名等	相川		
工事箇所	海部郡海陽町相川		
図面名	横断面 1		
縮尺	1 : 100	図面番号	3 / 4
会社名			
事業者名	徳島県南部総合県民局整備部<美波>		

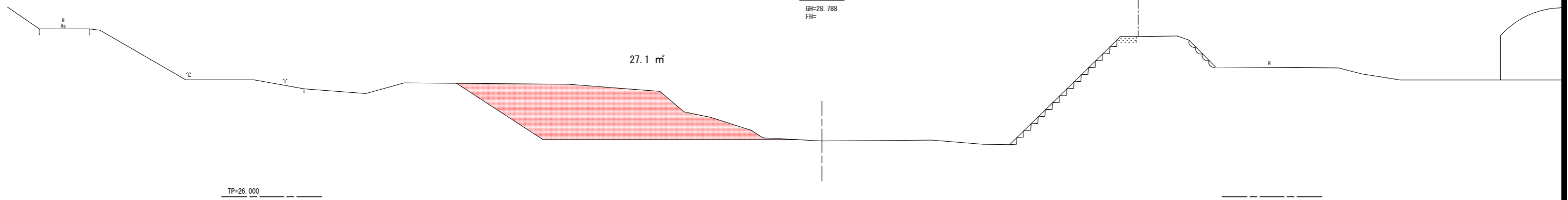
NO. 64
GH=28.592
FH=

24.3 m²



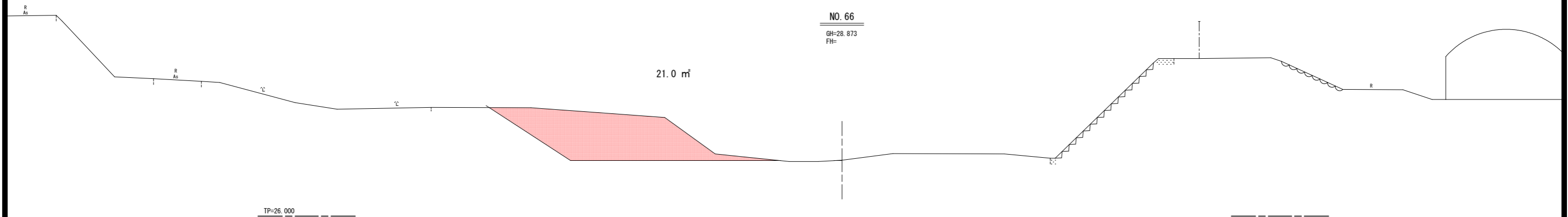
NO. 65
GH=28.788
FH=

27.1 m²



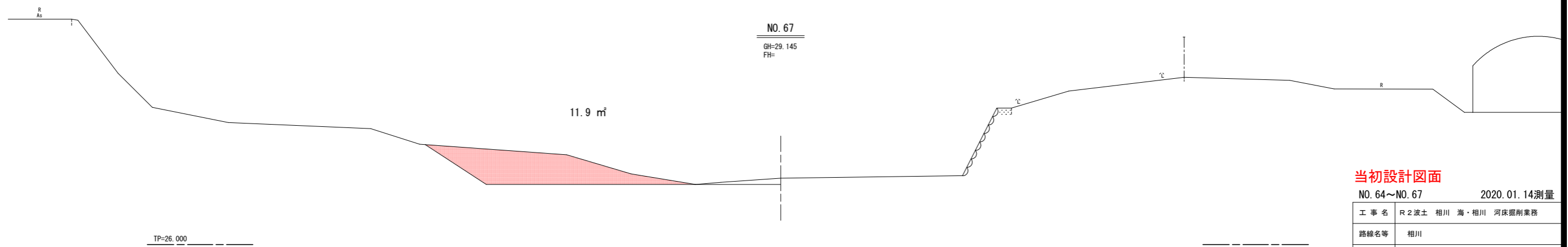
NO. 66
GH=28.873
FH=

21.0 m²



NO. 67
GH=29.145
FH=

11.9 m²



当初設計図面

NO. 64~NO. 67 2020.01.14測量

工事名	R2波土 相川 海・相川 河床掘削業務		
路線名等	相川		
工事箇所	海部郡海陽町相川		
図面名	横断面 2		
縮尺	1 : 100	図面番号	4 / 4
会社名			
事業者名	徳島県南部総合県民局整備部<美波>		